



ናይ ጋዝ ቆጸራኹም ከመይ ጌርኩም ከምተንብቡ

ሃገራዊ ናይ ሓይሊ ስጉምቲ ሃገራዊ ናይ ግብረ ሰናይ ትካል ኮይኑ ናይ ጸዓት ሒሳብኩም ክትኸፍሉ ይሕግዘኩም። እዚ ወረቐት ነቲ ናይ ቆጸራ ንባብኩም ብትኸክል ከም እተቐርቡ ንምርግጋጽ እንታይ ዓይነት ቆጸራ ከምዘለኩም ንኸትፈልጡ ይሕግዘኩም። እዚ ኣብ ዕዳ ንኸይትኣትዩ ክሕግዘኩም ይኸእል እዩ።



ናይ ሃገራዊ ናይ ሓይሊ ስጉምቲ መርበብ ሓበሬታን ወረቐቶን ናብ ልዕሊ 160 ቋንቋታት ክትትርጉሙ ትኸእሉ ኢኹም - ብልዕሊ 100 ድማ ካብ ጽሑፍ ናብ ዘረባ ክትረኽቡ ትኸእሉ ኢኹም። ነቲ ጽሑፍ ንናይ ሓንጎል ፍልልያት ከም ADHDን ድስሌክሲያን ናይ ዓይኒ ጉድለትን እውን ክትቅይርዎ ትኸእሉ።
ነቲ ንምንባብ ዝሕግዘኩም ቁልፊ ተጠቐሙ ኣብ www.nea.org.uk

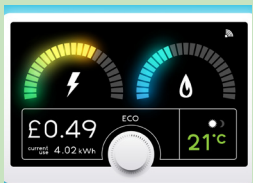
ናይ ጋዝ ቆጻሪ ዓይነታት

ብዙሕ ናይ ጋዝ ቆጻሪ ዓይነታት ኣለዉ ስለዚ ናትኩም ቁሩብ ዝተፈልየ ክመስል ይኽእል እዩ። መብዛሕትኦም ናይ ጋዝ ቆጻሪታት ሜትሪክ እዮም፣ ንባብ ብኩቢክ ሜትር (m³) እዮም ዘርእዩ ከምኡ'ውን ዝንበቡ **ሓሙሽተ ቁጽሪታት** ኣለዉዎም። ናይ ኢምፔሪያል ጋዝ ቆጻሪታት (ዲያልን ዝተወሰኑ ኣናሎግ ቆጻሪታት)፣ ንባብ ብኩቢክ ጫማ (ft³) ዮርእዩ፣ **ኣርባዕተ ቁጽሪታት** ድማ ኣለዎም። ቅድሚ ምንባብኩም ኣየናይ ናትኩም ምዃኑ ፍለጡ።

ስማርት ቆጻሪታት

ኩሎም ቆጻርቲ ወይ ስማርት ወይ ባህላዊ እዮም። ስማርት ቆጻሪ እንተሃሊዩኩም፣ እቲ ኣቕራቢኹም ብእውቶማቲክ ቅኑዕ ናይ ቆጻሪ ንባብ ክረክብ ኣለዎ። እዚ ማለት ግምታዊ ሕሳባት ኣይህልዉን ማለት እዩ። ስማርት ቆጻሪ ንምሕታት ምስ ኣቕራቢኹም ክትረኽቡ ትኽእሉ ኢኹም። እንተዘይደለኹም ኣብ ገዛኹም መመልከቲ ክህልወኩም ኣየድልየኩምን እዩ። መብዛሕትኦ ግዜ ኣየድልየኩምን፣ ግን ካብ'ቲ ስማርት ቆጻሊኹም ወይ ካብ'ቲ ኣብ ገዛ ዘሎ መመልከቲ ከተንብቡ ትኽእሉ ኢኹም። ዲጂታል ጋዝ ቆጻሪታት ብኩቢክ ሜትር ወይ

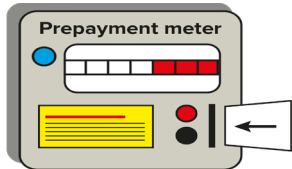
m³ ይዕቅኑ ከምኡ'ውን ዝንበቡ ሓሙሽተ ቁጽሪታት ኣለዉዎም። ንኹሎም ቅጽጽታት ካብ ጸጋም ናብ የማን ጽሑፍዎም፣ ዜርታት እውን ሓዊስኩም። ድሕሪ ናይ ዓሰርታዊ ነጥቢ ወይ ብቀይሕ ክረክብ ዝኽእሉ ቁጽሪታት ግደፍዎም። ናይቲ ኣብ ታሕቲ ዘሎ ቆጻሪ ንባብ 55733 እዩ።



ናይ ቅድመ ክፍሊት ቆጻሪታት

ናይ ቅድመ ክፍሊት ቆጻሪ ምጥቃም ማለት ነቲ ሓይሊ ቅድሚ ምጥቃምኩም ትኽፍሉ ማለት እዩ። ካብ ኣቕራቢ ጋዝኩም ናይ ጋዝ ቆጻሪ ካርድ ክትረኽቡ ኢኹም። ናይ ባህላዊ ቅድመ ክፍሊት (ስማርት ዘይኮነ) ቆጻሪ ምስ ዝህልወኩም፣ ናብ ድኳን ምስ PayPoint ወይ PayZone ወይ ናብ ናይ ፖስታ ቤት ጽሕፈት ብምኻድ ነቲ ካርድኹም ንምምላእ (ኣታዊ) ከተእ ክቡ ኣለኩም። ብድሕሪኡ ኣብ ናይ ቅድመ ክፍሊት ቆጻሪኹም ተእትውዎ። ናይ ስማርት ቅድመ ክፍሊት ቆጻሪ እንተሃሊዩኩም ናይ ኣቕራቢኹም መተግብሪ፣ መርብብ ወይ ብስልኪ ብምጥቃም ክትመልኡ ትኽእሉ ኢኹም። ኣብ ባህላ ውን ስማርት ቅድመ ክፍሊት ቆጻሪታት ዘሎ መመልከቲ መስኮት ዝሰዕብ ከርኢ ይኽእል እዩ።

- ዝተጠቐምኩምዎም ኣሃዲታት ሓይሊ
- ካብ ሓይሊ ኣቕራቢኹም ቀዋሚ ክፍሊት
- ናይ ሓይ ኣሃዲ ነዳዲ መጠን
- ዝተመልእ መጠን ኣታዊ
- እዋናዊ ኣታዊ
- ዝኾነ ዘይተኸፍለ ዕዳ
- ተመሊሶም ዝኸፈሉ ዕዳታት
- እቲ ናይ ሓይሊ ቆጻሪ ሕሳብ እንተወዲኡ ዝተረፈ ናይ ህጹጽ እዋን ልቓሕ ብተወሳኺ ናይ ሓይሊ ጸብጻብ ብርብዒ ዓመት ወይ ብዓመታዊ ይለእኹልኩም።



ኣናሎግ ቆጻሪ

ንኹሎም ቅጽርታት ካብ ጸጋም ናብ የማን ጽሓፍዎም፡ ዜሮታት እውን ሓዊስኩም። ድሕሪ ናይ ዓሰርታዊ ነጥቢ ወይ ብቀይሕ ዝተርጎዩ ቁጽራታት ግደፍዎ። ናይቲ ኣብ ታሕቲ ዘሎ ቆጻሪ ንባብ 8654 እዩ። እዚ ብኩቢክ ጫማ ይዕቀን ስለዚ ድማ ኣርባዕተ ቁጽርታት ኣለዎ። ብኩቢክ ሜትሮ እንተዝኸውን ነይሩ ሓሙሽተ ምሃለዎ።



ዲጂታል ቆጻሪ

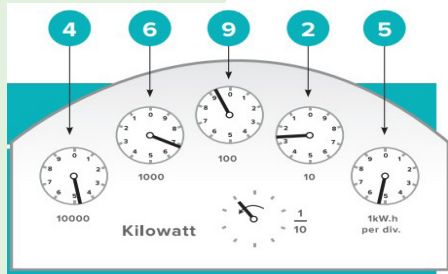
ዲጂታል ጋዝ ቆጻሪታትት ብኩቢክ ሜትሮ ወይ m^3 ይምዘን ከምኡ'ውን ሓሙሽተ ቁጽርታት ኣለዎም። ንኹሎም ቅጽርታት ካብ ጸጋም ናብ የማን ጽሓፍ ዎም፡ ዜሮታት እውን ሓዊስኩም። ድሕሪ ናይ ዓሰርታዊ ነጥቢ ወይ ብቀይሕ ዝተርጎዩ ቁጽራታት ግደፍዎ ምኽንያቱ እዚኣም ክካተቱ ኣየድልዮምን እዩ። ናይቲ ኣብ ታሕቲ ዘሎ ቆጻሪ ንባብ 13772 እዩ።



ናይ ዲያል ቆጻሪ

- ካብቲ ኣብ ጸጋም ዝረሓቐ ዲያል ጀሚርኩም ነቶም ዲያላት ካብ ጸጋም ናብ የማን ኣንብቡ።
- እቲ ኣብ ድያለ ዘሎ ጠቋሚ ኣብ መንጎ ክልተ ቁጽራ እንተኾይኑ፣ ነቲ ታሕተዎይ ቁጽሪ ጽሓፉ። እዚ እቲ ናብ ጠቋሚ ዝቐረበ ቁጽሪ ከይከውን ይኸእል እዩ።
- እቲ ጠቋሚ ኣብ መንጎ 0ን 9ን እንተኾይኑ፣ 9 ተጠቐሙ።
- እቲ ጠቋሚ ልክዕ ኣብ ሓይ ቁጽሪ እንተኾይኑ፣ ጸሓፍዎ ከምኡ'ውን ኣስምርዎ።

- ካብቶም ኣስሚርኩም ዝጸሓፍኩምዎም ቁጽርታት ዝኾነ 9 ወይ 8 ዝሰዕብ እንተኾይኑ፣ ካብቲ ዘስመርኩምዎም ቁጽሪ ሓይ ክትወስዱ ኣለኩም።



ስለምንታይ'ዩ ኣብ ክረምቲ ናይ ጋዝ ሕሳብይ ዝለዓለ ዝኸውን?

ኣብ ነፍሲ ወከፍ ሰለስተ ወርሒ Ofgem ደረጃ ዋጋ ወሰኽ የቐምጥ - ሓይ ኣሃዱ ጋዝ ክንደይ ከምዘኸፍል። ምስ ሓይሊ ኣቕራቢኹም ታሪፍ እንተ ኣቐሚጥኩም ካብዚ ንላዕሊ ወይ ትሕትኡ ክትከፍሉ ትኽእሉ ኢኹም። ጋዝ ብተለምዶ ከባቢ ርባዒ ዋጋ ሓይሊ ኤሌክትሪክ ስለዘኾነ፣ ጋዝ እንተሃልዩኩም ካብ ኤሌክትሪክ መውዓዩ ምእታው ንላዕሊ ናይ ጋዝ ማእከላይ መውዓዩ ምዘዋርድ ዝሓሰረ ክኸውን ይኸእል። ሰባት መብዛሕትኡ ግዜ ኣብ ክረምቲ ጋዝ ዝያዳ ይጥቀሙ ምኽንያቱ ሽዑ'ዩ ማእከላይ ምውዓይ ጋዝ ክጥቀሙ ዘድልዮም።

መዝገበ ቃላት

ሐቀኛ ሕሳብ - ሐቀኛ ንባባት ቆጸሪ ተጠቅምኩም ዝፍጠር ሕሳብ ወይ ካብ ስማርት ቆጸሪ ወይ ብተጠቃሚ ወይ ኣንባቢ ቆጸሪ ይቐርቡ።

ዳይል ቆጸሪ - ካብ ጸጋም ናብ የማን ዝገብብ ናይ ሰዓት ገጽ ዘለዎ ናይ ቀደም ዓይነት ቆጸሪ እዩ። ኤሌክትሪክ ንምንባብ ሓሙሽተ ኣሃዛት ኣለዎ፣ ጋዝ ድማ ኣርባዕተ።

ኢኮኖሚ 7 - ንተጠቃሚ ክልተ ዝተፈለለየ ኣሃዳዊ ደረጃታት ዝሓትት ታሪፍ። ሸውዓተ ዝሓሰረ ናይ ለይቲ ሰዓታት ብዘይ ናይ ጽፍሒ ሰዓት ከምኡ'ውን 17 ዝኾበረ ኣብ ጽዑቕ ሰዓታት ድማ ኣብ መዓልቲ። ክልተ ዘውሰድ ንባብ ይህልወኩም።

ዝተገመተ ሕሳብ - ሐቀኛ ንባብ ቆጸሪ ኣብ ዘይከላለሉ እዋን ዝፍጠር ሕሳብ። እቲ ኣቕራቢ ነቲ ምንባብ ኣብ ማእከላይ ናይ ዝሓለፈ ኣጠቓቕማን ናይ ዓመት ግዜን ተመርኩሱ ይግምግም።

ኢምፔሪያል ቆጸሪ - ናይ ጋዝ ኣጠቓቕማ ብኩቢክ ጫማ ወይ ft³ ይዕቅን።

ኣብ ውሽጢ ገዛ ዝግበር መመልከቲ - ምስ ስማርት ቆጸሪ ዝመጽእ ንእሽቶ ናይ ኢድ መሳርሒ። ኣጠቓቕማ ሓይሊ ብኪሎዋት ሰዓት፣ ፓውንድን ፔንሰን ንምርኣይን ባጀት ንምውሳንን ክትጥቀሙሉ ትኽእሉ ኢኹም።

kWh - ማለት ኪሎዋት-ሰዓት ማለት እዩ፤ እዚ ድማ ክንደይ ሓይሊ ከምትጥቀሙ ዝገልጽ መለክዒ እዩ።

ሜትሪክ ሓይሊ - ኣብ ኩቢክ ሜትሮ ወይ m³ ናይ ጋዝ ኣጠቓቕማ ይመዘን።

ናይ ቅድመ ክፍሊት ኤሌክትሪክ ቁልፊ - ኣብ ሓደ ድኳን ንኤሌክትሪክ ባህላዊ ቅድመ ክፍሊት ቆጸሪኹም 'ክትመልኡ' የኽእለኩም። ነቲ መፍትሕ ኣብቲ ቆጸሪ ኣእትዮም እሞ እቲ ዝተመልኦ ኣብቲ ናይ ኣታዊ መጠን ይውሰኹ።

ናይ ጋዝ ቅድመ ክፍሊት ካርዲ - ኣብ ሓደ ድኳን ንባህላዊ ቅድመ ክፍሊት መዕቀቢ ጋዝኩም 'ክትመልኡ' የኽእለኩም። ነቲ ካርዲ ኣብቲ ቆጸሪ ኣእትዮም እሞ እቲ ዝተመልኦ ኣብቲ ናይ ኣታዊ መጠን ይውሰኹ።

ቅድመ ክፍሊት ቆጸሪ - ቅድሚያ ምጥቃምኩም ወይ ኣብ ድኳን መፍትሕ ወይ ካርድ፣ ወይ ድማ ብኣንተርኔት ንስማርት ቅድመ ክፍሊት መለክዒታት 'ምምላእ' ዘለዎ ቆጸሪ።

ቀዳምነት ዝወሃቦም ኣገልግሎታት መዝገብ - ንዝተቐልጡ ዓማዊል ደገፍ ይህብ። ናብ www.thepsr.co.uk ወይ ኣቕራቢኹም ኪዱ።

ስማርት ቆጸሪ - ቅነዕ ንባባት ናብ ኣቕራቢኹ ብኣውቶማቲክ ዝልእኽ ቆጸሪ። እቲ እትኸፍልዎ ሕሳብ ልክዕ ይኸውን፣ ግምታዊ ኣገደኸውን።

ባህላዊ ቆጸሪ - ስማርት ዘይኮነ ቆጸሪ። ንኣቕራቢኹም ንባብ ክትህቡ ኣለኩም ወይ ድማ ንባብ ቆጸሪ ብስምኩም ክወሃብ ክትገብሩ ኣለኩም።

ስማርት ቅድመ ክፍሊት መመላእታ ካርድታት - ነቲ ብልሓታዊ ናይ ቅድመ-ክፍሊት ቆጸሪኹም ኣብ ድኳን "ክትመልኡ" ይሕግዘኩም። እቲ ኣታዊ ብኣውቶማቲክ ኣብቲ ቆጸሪ ክውሰኽ ኣለዎ።



ሕጂ እውን ትጽገሙ ኣንተኾይንኩም፣ ናብ ዝስዕብ ደውሉ ሃገራዊ ናይ ሓይሊ ስጉምቲ ኣገልግሎት ምኽርን ደገፍን ሓይሊ ስልኪ ብ 0800 304 7159 ደውሉ ወይ ናብ WWW.NEA.ORG.UK/GET-HELP ኪዱ።

ሃገራዊ ናይ ሓይሊ ስጉምቲ ንኩሉ ሰብ ድሙቕን ውሑስን ጥዑይን ገዛ ክረክብ ዝሕግዝ ሃገራዊ ናይ ነዳዲ ድኽነት ግብረ ሰናይ እዩ።

© ሃገራዊ ናይ ጸዓት ስጉምቲ (National Energy Action) ኣኖልል 2025፣ ቆጸሪ ምዝገባ ግብረ ሰናይ 290511። ብዋሕስ ዝተገደበ ትካል። ኣብ እንግሊዝን ዌልስን ዝተመዝገበ ቁጽራ፡- 01853927.