

# ከመይ ጌርኩም ናይ ኤሌክትሪክ ቆጶሪኹም ከምተንብቡ

ሃገራዊ ናይ ሓይሊ ስጉምቲ ሃገራዊ ናይ ግብረ ሰናይ ትካል ኮይኑ ናይ ጸዓት ሒሳብኩም ክትኸፍሉ ይሕግዘኩም። እዚ ወረቐት ነቲ ናይ ቆጶሪ ንባብኩም ብትኸክል ከም እተቐርቡ ንምርግጽ እንታይ ዓይነት ቆጶሪ ከምዘለኩም ንኸትፈልጡ ይሕግዘኩም። እዚ ኣብ ዕዳ ንኸይተኣተዩ ክሕግዘኩም ይኸእል እዩ።



ናይ ሃገራዊ ናይ ሓይሊ ስጉምቲ መርበብ ሓበሬታን ወረቐቕትን ናብ ልዕሊ 160 ቋንቋታት ክትትርጉሙ ትኸእሉ ኢኹም - ብልዕሊ 100 ድማ ካብ ጽሑፍ ናብ ዘረባ ክትረኽቡ ትኸእሉ ኢኹም። ነቲ ጽሑፍ ንናይ ሓንጎል ፍልልያት ከም ADHDን ድስሌክሲያን ናይ ዓይኒ ጉድለትን እውን ክትቐይርዎ ትኸእሉ።  
ነቲ ንምንባብ ዝሕግዝ ቁልፊ ተጠቐሙ ኣብ [www.nea.org.uk](http://www.nea.org.uk)

# ናይ ኤሌክትሪክ ቆጻሪ ዓይነታት

እዚ መምርሒ እዚ ብዛዕባ ልሙድ ናይ ቆጻሪ ዓይነታት ሓበሬታ የጠቓልል፡፡ ግን ብዙሓት ዝተፈለለዩ ቅዲታት ስለዘለዉ ናትኩም ካብቲ ስእልታት ቁሩብ ዝተፈለየ ክመስል ይኽእል፡፡ ብዛዕባ ንባብኩም ርግጻኛ እንተዘይኾይንኩም፡ ነቲ ናይ መወዳእታ ሕሳብኩም ከም መምርሒ ተጠቐሙሉ ወይ'ውን ምኽሪ ንምርካብ ናብ ኣቕራቢኹም ደውሉ፡፡

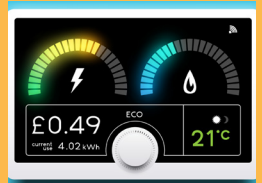
## ስማርት ቆጻሪታት

ኩሎም ቆጻርቲ ወይ ስማርት ወይ ባህላዊ እዮም፡፡

ስማርት ቆጻሪ እንተሃሊዩኩም፡ እቲ ኣቕራቢኹም ብእውቶማቲክ ቅኑዕ ናይ ቆጻሪ ንባብ ክረክብ ኣለዎ፡፡ እዚ ማላት ግምታዊ ሕሳባት ኣይህልዉን ማለት እዩ፡፡ ስማርት ቆጻሪን ኣብ ገዛኹም ዝረእ መመልከቲን ንምሕታት ምስ ኣቕራቢኹም ክትረኽቡ ትኽእሉ ኢኹም፡፡ እንተዘይደለኹም ኣብ ገዛኹም መመልከቲ ክህልወኩም ኣየድልየኩምን እዩ፡፡

መብዛሕትኡ ግዜ ኣየድልየኩምን፡ ግን ካብ'ቲ ስማርት ቆጻሪኹም ወይ ካብ'ቲ ኣብ ገዛ ዘሎ መመልከቲ ከተንብቡ ትኽእሉ ኢኹም፡፡ ብተወሳኺ ኣጠቓቕማኹም ብፓውንድን ብፔንስን

ከርእየኩም ይኽእል፡፡ ነቲ ፍሉይ ሞዴልኩም ከመይ ጌርኩም ከም እትንብቡም ንምፍላጥ ኣብ ናይ ተጠቓሚ መምርሒኹም ርእዩ፡፡ እዚ ናይ ስማርት ቆጻሪ ንባብ 55733 እዩ፡፡ እቲ ኣብ ውሽጢ ገዛ ዘሎ መመልከቲ ነቲ ናይ ቆጻሪ ንባብ፡ ናይ ሰዓትን መዓልታዊን ዋጋ የርእኡ፡፡

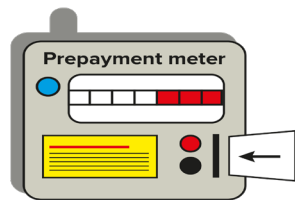


## ናይ ቅድመ ክፍሊት ቆጻሪታት

ናይ ቅድመ ክፍሊት ቆጻሪ ምጥቃም ማለት ነቲ ሓይሊ ቅድሚ ምጥቃምኩም ትኽፍሉ ማለት እዩ፡፡ ቁልፊ (ንኤሌክትሪክ) ክትረኽቡ ኢኹም፡፡ ናይ ባህላዊ ቅድመ ክፍሊት (ስማርት ዘይኮነ) ቆጻሪ ምስ ዝህልወኩም፡ ናብ ድኳን ምስ PayPoint ወይ PayZone ወይ ናብ ናይ ፖስታ ቤት ጽሕፈት ብምኻድ ነቲ ቁልፍኹም ንምምላእ (ኣታዊ) ከተእ ክቡ ኣለኩም፡፡ ብድሕሪኡ ኣብ ናይ ቅድመ ክፍሊት ቆጻሪኹም ተእትውዎ፡፡

ናይ ስማርት ቅድመ ክፍሊት ቆጻሪ እንተሃሊዩኩም ናይ ኣቕራቢኹም መተግበሪ፣ መርብብ ወይ ብስልኪ ብምጥቃም ክትመልኡ ትኽእሉ ኢኹም፡፡ ኣብ ባህላ ውን ስማርት ቅድመ ክፍሊት ቆጻሪታት ዘሎ መመልከቲ መስኮት ዝስዕብ ከርእይኩም ይኽእል እዩ፡፡

- ዝተጠቐምኩምዎም ኣሃዲታት ሓይሊ
- ካብ ሓይሊ ኣቕራቢኹም ቀዋሚ ክፍሊት
- ናይ ሓይ ኣሃዲ ነዳዲ መጠን
- ዝተመልኦ መጠን ኣታዊ
- እዋናዊ ኣታዊ
- ዝኾነ ዘይተኸፍሎ ዕዳ
- ተመሊሶም ዝኸፈሉ ዕዳታት
- እቲ ናይ ሓይሊ ቆጻሪ ሕሳብ እንተወዲኡ ዝተረፈ ናይ ህጹጽ እዋን ልቓሕ ብተወሳኺ ናይ ሓይሊ ጸብጻብ ብርብዒ ዓመት ወይ ብዓመታዊ ይለኣኽልኩም፡፡



## ኣናሎግ ቆጻሪ

ንኹሎም ቅጽርታት ካብ ጸጋም ናብ የማን ጽሓፍታዎም፡ ኣብ መጀመርታ ዘሎ ዜርታት እውን ሓዊስኩም።

ድሕሪ ናይ ዓሰርታዊ ነጥቢ ወይ ብቀይሕ ዝተርጎዩ ቁጽሪታት ግደፍዎ፡ እቲ ኣብ የማን ዝርከብ።

እቲ ኣብ ታሕቲ ዘሎ ንባብ 48307 እዩ።



## ዲጂታል ቆጻሪ

እዚኣም ከም ኣናሎግ ቆጻሪ እዮም፡ ግን እቲ መመልከቲ ዲጂታል እዩ።

ንኹሎም ቅጽርታት ካብ ጸጋም ናብ የማን ጽሓፍታዎም፡ ኣብ መጀመርታ ዘሎ ዜርታት እውን ሓዊስኩም። ድሕሪ ናይ ዓሰርታዊ ነጥቢ ወይ ብቀይሕ ዝተርጎዩ ቁጽሪታት ግደፍዎ።

እቲ ኣብ ታሕቲ ዘሎ ንባብ 13772 እዩ።



## ናይ ዲያል ቆጻሪ

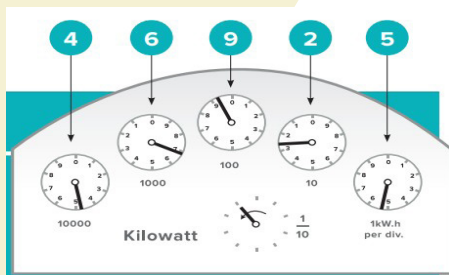
- ካብቲ 10,000 ዝብል ምልክት ጀሚርኩም ነቶም ካብ ጸጋም ናብ የማን ዘለዉ ዲያል ኣንብቡ። ነቲ 1/10 እተመልከተ ዲያል ከይተንብቡ።

- እቲ ኣብ ዲያል ዘሎ ጠቋሚ ኣብ መንጎ ክልተ ቁጽሪ እንተኾይኑ፡ ነቲ ታሕተዋይ ቁጽሪ ጽሓፉ። እዚ እቲ ቁጽሪ ዘይክኸውን ይኸእል ኣብ ጥቓ እቲ ጠቋሚ ዘሎ።

- እቲ ጠቋሚ ኣብ መንጎ 0ን 9ን እንተኾይኑ፡ 9 ተጠቐሙ።

- እቲ ጠቋሚ ልክዕ ኣብ ሓደ ቁጽሪ እንተኾይኑ፡ ጸሓፍዎ ከምኡ'ውን ኣስምርኩም።

- ካብቶም ኣስሚርኩም ዝጸሓፍኩምዎም ቁጽርታት ዝኾነ 9 ወይ 8 ዝሰዕብ እንተኾይኑ፡ ካብቲ ዘስመርኩምዎ ቁጽሪ ሓደ ክትወስዱ ኣለኩም።



## ኢኮኖሚ 7

ኢኮኖሚ 7 ዝፍለገሉ ምክንያት ካብ ቆጻሪ ንላዕሊ ታሪፍ ስለዘኾነ እዩ። እዚ ማለት ክልተ ዝተፈለለዩ ናይ ኣሃዱ መጠን ይኸፍል ማለት እዩ። መብዛሕትኡ ግዜ ካብ ሰዓት 12 ፍርቂ ለይቲ ክሳብ ሰዓት 7 ንግሆ ዝሓሰረ ናይ ኣሃዱ መጠን፡ ኣብ ዝተረፈ መዓልቲ ድም ዝኸበረ ናይ ኣሃዱ መጠን ክትኸፍሉ ኢኹም። መብዛሕትኡ ግዜ መኸንዘን መውዓዪ ዘለዎም ስድራቤታት ካብ ኢኮኖሚ 7 ታሪፍ ተጠቀምቲ ክኾኑ እዮም። ምስ ናይ ኢኮኖሚ 7 መጠን፡ ክልተ ናይ ቆጻሪ ንባብ ክህልወኩም እዩ። እቲ ናይ ቆጻሪኹም ዓይነት ረኺብኩም ነቶም ኣብዞም ገጻት እዘኣም ዘለዉ መምርሒታት ተኸተሉ። ድገምዎ፡ ንክልቲኡ ንባብ ምእንቲ ክትረኽቡ፡ ክልቲኦም ንባባት ብስም ክፈለለዩ እዮም። ንኣብነት፡ ዘለዓለን ዝተሓተን፡ ኣብ ዘለዓለ ደረጃ ከምኡ'ውን ካብ ዘለዓለ ደረጃ ወጻኢ ወይ መጠን 1ን 2ን፡ ርግጻኛ እንተዘይኮይኑም፡ ነቲ ናይ ሓይሊ ጸብጻብኩም ተወከሱ ወይ ምስ ኣቕራቢኹም ርክብ ግብሩ።

# መዝገበ ቃላት

**ሓቀኛ ሕሳብ** - ሓቀኛ ንባባት ቆጸሪ ተጠቅምኩም ዝፍጠር ሕሳብ ወይ ካብ ስማርት ቆጸሪ ወይ ብተጠቃሚ ወይ ኣንባቢ ቆጸሪ ይቐርብ።

**ዳይል ቆጸሪ** - ካብ ጸጋም ናብ የማን ዝንበብ ናይ ሰዓት ገጽ ዘለዎ ናይ ቀደም ዓይነት ቆጸሪ እዩ። ኤሌክትሪክ ንምንባብ ሓሙሽተ ኣሃዛት ኣለዎ፣ ጋዝ ድማ ኣርባዕተ።

**ኢኮኖሚ 7** - ንተጠቃሚ ክልተ ዝተፈለየ ኣሃዳዊ ደረጃታት ዝሓትት ታሪፍ። ሸውዓተ ዝሓሰረ ናይ ለይቲ ሰዓታት ብዘይ ናይ ጽፍሒ ሰዓት ከምኡ'ውን 17 ዝኸበረ ኣብ ጽዑቕ ሰዓታት ድማ ኣብ መዓልቲ። ክልተ ዝውሰድ ንባብ ይህልወኩም።

**ዝተገመተ ሕሳብ** - ሓቀኛ ንባብ ቆጸሪ ኣብ ዘይከኣለሉ እዋን ዝፍጠር ሕሳብ። እቲ ኣኛራቢ ነቲ ምንባብ ኣብ ማእከላይ ናይ ዝሓለፈ ኣጠቓቕማ ናይ ዓመት ግዜን ተመርኩሱ ይግምግም።

**ኢምፔሪያል ቆጸሪ** - ናይ ጋዝ ኣጠቓቕማ ብኩቢክ ጫማ ወይ ft<sup>3</sup> ይዕቅን።

**ኣብ ውሽጢ ገዛ ዝግበር መመልከቲ** - ምስ ስማርት ቆጸሪ ዝመጽእ ንእሽቶ ናይ ኢድ መሳርሒ። ኣጠቓቕማ ሓይሊ ብኪሎዋት ሰዓት፣ ፓውንድን ፔንሰን ንምርኣይን ባጀት ንምውሳንን ክትጥቀሙሉ ትኽእሉ ኢኹም።

**kWh** - ማለት ኪሎዋት-ሰዓት ማለት እዩ፤ እዚ ድማ ክንደይ ሓይሊ ከምትጥቀሙ ዝገልጽ መለክዒ እዩ።

**ሜትሪክ ሓይሊ** - ኣብ ኩቢክ ሜትሮ ወይ m<sup>3</sup> ናይ ጋዝ ኣጠቓቕማ ይመዘን።

**ናይ ቅድመ ክፍሊት ኤሌክትሪክ ቁልፍ** - ኣብ ሓይ ድኳን ንኤሌክትሪክ ባህላዊ ቅድመ ክፍሊት ቆጸሪኹም 'ክትመልኡ' የኽእለኩም። ነቲ መፍትሕ ኣብቲ ቆጸሪ ኣእትዮም እሞ እቲ ዝተመልኦ ኣብቲ ናይ ኣታዊ መጠን ይውሰኽ።

**ናይ ጋዝ ቅድመ ክፍሊት ካርዲ** - ኣብ ሓይ ድኳን ንባህላዊ ቅድመ ክፍሊት መዕቀቢ ጋዝኩም 'ክትመልኡ' የኽእለኩም። ነቲ ካርዲ ኣብቲ ቆጸሪ ኣእትዮም እሞ እቲ ዝተመልኦ ኣብቲ ናይ ኣታዊ መጠን ይውሰኽ።

**ቅድመ ክፍሊት ቆጸሪ** - ቅድሚ ምጥቃምኩም ወይ ኣብ ድኳን መፍትሕ ወይ ካርድ፣ ወይ ድማ ብኢንተርኔት ንስማርት ቅድመ ክፍሊት መለክዒታት 'ምምላእ' ዘለዎ ቆጸሪ።

**ቀዳምነት ዝወሃቦም ኣገልግሎታት መዝገብ** - ንዝተቐልጡ ዓማዊል ደገፍ ይህቡ። ናብ [www.thepsr.co.uk](http://www.thepsr.co.uk) ወይ ኣኛራቢኹም ኪዱ።

**ስማርት ቆጸሪ** - ቅኑዕ ንባባት ናብ ኣኛራቢኻ ብኣውቶማቲክ ዘልእኽ ቆጸሪ። እቲ እትኸፍልዎ ሕሳብ ልክዕ ይኸውን፣ ግምታዊ ኣይኸውንን።

**ባህላዊ ቆጸሪ** - ስማርት ዘይኮነ ቆጸሪ። ንኣኛራቢኹም ንባብ ክትህቡ ኣለኩም ወይ ድማ ንባብ ቆጸሪ ብስምኩም ክወሃብ ክትገብሩ ኣለኩም።

**ስማርት ቅድመ ክፍሊት መመላእታ ካርድታት** - ነቲ ብልሓታዊ ናይ ቅድመ-ክፍሊት ቆጸሪኹም ኣብ ድኳን "ክትመልኡ" ይሕግዘኩም። እቲ ኣታዊ ብኣውቶማቲክ ኣብቲ ቆጸሪ ክውሰኽ ኣለዎ።



**ሕጂ ኣውን ትጽገሙ ኣንተኹይንኩም፣ ናብ ዝስዕብ ደውሉ ሃገራዊ ናይ ሓይሊ ስጉምቲ ኣገልግሎት ምኽርን ደገፍን ሓይሊ ስልኪ ብ 0800 304 7159 ደውሉ ወይ ናብ [WWW.NEA.ORG.UK/GET-HELP](http://WWW.NEA.ORG.UK/GET-HELP) ኪዱ።**

**ሃገራዊ ናይ ሓይሊ ስጉምቲ** ንኩሉ ሰብ ድሙቕን ውሑስን ጥዑይን ገዛ ክረክብ ዝሕግዝ ሃገራዊ ናይ ነዳዲ ድኽነት ግብረ ሰናይ እዩ።

© ሃገራዊ ናይ ጸፃት ስጉምቲ (National Energy Action) ኣፕሪል 2025፣ ቆጸሪ ምዝገባ ግብረ ሰናይ 290511። ብዋሕስ ዝተገደበ ትካል። ኣብ ኣንግሊዝን ዌልስን ዝተመዘገበ ቁጽር፡- 01853927.