



ናይ ገዛኹም ጸዓት ዝርዝር ምፍታሽ

ሃገራዊ ናይ ሓይሊ ስጉምቲ ሃገራዊ ናይ ግብረ ሰናይ ትካል ኮይኑ ናይ ጸዓት ሓሳብኩም ክትኸፍሉ ይሕግዘኩም። እዚ ወረቐት እዚ ብዛዕባ እቲ ዘሎ ገንዘባዊ ሓገዝን ገዛኩም ውዑይ ስምዒት ንክህልዎን ሓይልኹም ተመጣጣኒ ዋጋ ንክህልዎን ክትወስድዎም እትክእሉ ግብራዊ ስጉምትታትን ክመርሓኩም እዩ።



ትሕዝቶታት ዝርዝር መፈተሺ



ምስ ሓይሊ ኣቕራቢ ተዘራረብ ኣብ ልዕሊናይልዕል ሕሳብ ክትቅጽል ትቃለስ እንተኾነ ንምስ ኣቕራቢ ጸፃትካ ተዘራረብ **ገጽ 02**



ስሩዕ ናይ ቆጻሪ ንባባት ውሰዱ ስሩዕ ንባብ ቆጻሪ ምውሳድ ሕሳብካ ቅነዕ ንክኸውን ይሕግዝ **ገጽ 02**



መዝገብ ቀዳምነት ኣገልግሎት (PSR) ኣብ መዝገብ ምህላው ማለት ኣቕራቢኹም ቀዳምነት ክህበኩም ይፈልጥ ማለት እዩ። **ገጽ 03**



ኣብ ገዛኹም ብሰላም ምጽናሕ ከም ሓዊ፣ ውምፍልሒታትን ናይ ጋዝ መብሰሊታትን ዝኣመሰሉ መሳርሒታት ብቐጻሊ ብብቐዕ መሃንድስ ከምዝግልገሉ ኣረጋግጹ። **ገጽ 03**



ገንዘብ ኣየምልጠኩም ኩሉ እቲ ክትረኽብዎ ዝገበኣኩም ረብሓታት ትሓትቱ ከም ዘለኹም ኣረጋግጹ። **ገጽ 04**



ናይ ሓይሊ ቅናሻታ ከምኡ'ውን ክፍሊታት ንውዑይ ናይ ገዛ ቅናስን ናይ ክረምቲ ነዳዲ ክፍሊትን ብቐዕ እንተኾይንኩም ኣረጋግጹ **ገጽ 05**



ውሕስነት ሓይሊ ንኣሸቲ ለውጥታት ምግባር ኣብ ሕሳብ ዓቢ ጽልፍ ክህልዎ ይክእል። **ገጽ 07**



ሓይሊ ቕራቢኹም ብ ስራሕ እንተወጸኡ እንታይ ክትገብቱ ኣለኩም እቲ ተቐጻጻሪ ናብ ሓድሽ ኣቕራቢ ከግዕዘኩም እዩ። **ገጽ 08**



ጠቐምቲ ምንጭታትን መስመራት ሓገዝን ዝርዝር ናይተን ኣብ ምሉእ እቲ ወረቐት ዝተጠቐሳ ትካላት ርኽቡ **ገጽ 09**

ምስ ሓይሊ ኣቕራቢኹም ተዘራረቡ

ናይ ሓይሊ ሕሳብኩም ክትሕዙ ትቃለሱ እንተኾይንኩም፣ ወይ ድማ ኣብ ክፍሊት ክትድሕኑን ኣብ ዕዳ ክትኣቱን ጀመርኩም እንተኾይንኩም፣ ብዝተኻእለ መጠን ቀልጢፍኩም ምስ ኣቕራቢኹም ምዝርራብ ብሓቂ ኣገዳሲ እዩ። ኣብ ዝበለጸ ውዕል ምህላውኩም ክምርምር፣ ብዛዕባ ኣጠቓቕማ ጸፃትካ ክዛረቡኹምን ብዛዕባ ዝኾነ ክሕግዥኹም ዝክእሉ ውጥናት ወይ ደገፍ ክሕብሩኹምን ይክእሉ እዮም።

ምስ ሓይሊ ኣቕራቢኹም ዕዳ እንተሃልዩኩም፣ ብተመጣጣኒ ዋጋ ናይ ገንዘብ ምምላስ ውጥን ንኸተውጽኡ ክሕግዥኹም ይግደዱ። ቀልጢፍኩም ብዘረኽብኩምዎም መጠን፣ ብቕልጠፍ ክሕግዥኹም ይክእሉ።
 ዕዳኹም ንምክፍል ዝሕግዥ ናይ ጸገም ገንዘብ ክትረኽቡ ትክእሉ ትኾኑ፣ ስለዚ ምስቲ ኣብ ከባቢኹም ዘሎ ናይ ምክሪ ትካል ርክብ ግብር ወይ ድማ **ንናይ ተጠቃሚ ዜጋታት ምክሪ መስመር ሓገዝ ብስልኪ ቁጻሪ 0808 223 1133** ይውሉ።

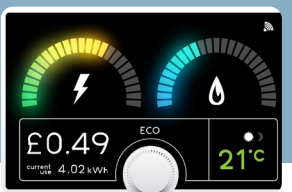
ተጠቀምቲ ቴሌፎን ናብ 118001 0808 223 1133 ይድውሉ (ናይ ጸውዒት ክፍሊት ክክፈል ይክእል) ወይ ድማ ናብ ናይ ከባቢኹም ምክሪ ዜጋታት ተወከሱ።

ኣቕራቢ ምቕያር ከም ኣማራጺ እዩ፣ ግን በጃኹም ኣብ እትወጹሉ እዋን ክፍሊት ክትከፍሉ ከም እትክእሉ ኣብ ግምት ኣእትውዎ።

ስሩዕ ናይ ቆጻሪ ንባባት ውሰዱ

ስሩዕ ናይ ቆጻሪ ንባባት ምውሳድን ናብ ሓይሊ ኣቕራቢኹም ምቕራብ፣ ሕሳብኩም ቅነዕ ንክኸውን ይሕግዥ። ሕሳብ እንተመጸኡኩምን ኣንጻር ንባብ ቆጻሪ 'E' ዝብል ምልክት እንተሃልዩዎ፣ ብኣቕራቢኹም ከምኡ ገሚቲ ኣሎ ማለት እዩ፣ ቅነዕ ዘይክኸውን ይክእል እዩ። ግምታዊ ንባባት ንዓቢይትን ዘይተጸበኹምዎምን ሕሳባት ከስዕብ ስለ ዝክእል ቅነዕ ንባብኩም ብቐጻሊ ከተቕርቡ ይግባእ።

ብተወሳኺ ንኣቕራቢኹም ስማርት ቆጻሪ ምጽፃን ትክእሉ እንተኾይንኩም ክሓትቱ ትክእሉ ኢኹም። ስማርት ቆጻሪ ኣቕራቢኹም ኣውቶማቲክ ንባባት ክወስድ የክእሎ። እቲ ኣብ ገዛኻ ዝርከብ ድስጥሊን ወጻኢታትኩም ክትከታተል ክሕግዥኩም ይክእል።



መዝገብ ቀዳምነት አገልግሎት (PSR)

ቀዳምነት ዝወሃብ አገልግሎት መዝገብ (PSR) ዕድመ ጡረታ ዝበጸሐ፡ ትሕትሒ ሓሙሽተ ዓመት ቆልዑ ዘለዎም፣ ስንክልና ዘለዎም ወይ ናይ ነዊሕ ግዜ ሕክምናዊ ኩነታት ዘለዎም ሰባት የጠቓልል። ኣብቲ መዝገብ ምህላው ማለት ሓይሊ ኤሌክትሪክ ኣብ ዝቋረጸሉ እዋን ቀዳምነት ይወሃበኩም፣ ከምኡ'ውን ተወሳኺ ፋይናንሳዊ ዘይኮነ ኣገልግሎታት ከም ናይ ድሕነት መሕለፊ ቃል ወይ ሓበሬታ ብዝተፈለለ ቅርጺ ክትረኽቡ ኢኹም። ክልቲኦም ኣቕራቢኹምን ናይ ምክፍፋል መርበብ ኣፕሪትርን (DNO) ኣብ ተቃላይ ኩነታት እንተሃሊኹም ክፈልጡ ናይ ብሓቂ ኣገዳሲ'ዩ።

ዝርዝር ናይቲ መርበብ ኣፕሪትርኩም ኣብ ናይ ሓይሊ ሕሳብኩም ወይ ብኢንተርኔት ክትረኽቡም ትኽእሉ ኢኹም። ናብ www.energynetworks.org/customers/find-my-network-operator ኪዱ። ኩሎም ናይ ሓይሊ ኣቕራቢቲን መርበብ ኣፕሪትርትን ናይ ገዛእ ርእሶም መዝገብ ይሕዙ'ምበር ብፍቓድኩም ሓበሬታ ኣብ ነንሕድሕዶም ከካፍሉ ይኽእሉ'ዮም። ስለዚ ንክልቲኦም በባይኖም ክትምዘገቡ ኣየድልዩኩምን። ኣብ ቀዳምነት ዝወሃብ ኣገልግሎት መዝገብ ክትህልዉ እወን ኣብ www.thepsr.co.uk ከተመልክቱ ትኽእሉ ኢኹም።

ኣብ ገዛኹም ብሰላም ጽንሑ

ካርቦን ሞኖካሳይድ ክርእ፡ ክሸትት ወይ ክጥዕም ዘይክእል ቀታሊ ጋዝ እዩ። እቶም ልሙዳት ምልክታት ድማ፡-

- ሃልሃልታ ጋዝ ኣብ ክንዲ እቲ ንቡር ሰማያዊ ኣራንሺ ወይ ብጫ ዝቃጸል
- ኣብ ልዕሊ ወይ ኣብ ልዕሊ እቲ መሳርሒ ርክሓት ረገሕ ፈሳሲ
- ቀስ ኢሉ ዝነድድ ወይ ዝጠፍእ ሓቂ ከሰል ወይ ዕንጨይቲ

ከም ሓቂ፣ ቦይለርን መብሰሊን ዝኣመሰሉ ናይ ጋዝ መሳርሒታት ብቑዕ መሃንድስ ብቐጻሊ ኣገልግሎት ክወሃቡም ይግባእ። ብጋዝ ሴፍ ዝተመዘገቡን መርትዖ ዘርእዩን ክኹኑ ኣለዎም። ናይ ካርቦን ሞኖካሳይድ ኣላርም እወን ክትተክል ትኽእል ኢኹ። ኣስታት 15 ፓውንድ ዝሞግኣም ናይ DIY ድኻናትን ስፕርማርኬታትን ኮይኖም ህይወት ከድሕኑ ይኽእሉ እዮም። ትካረ እንተኾንኩም ብሕጊ ኣካረይቲ ዓመታዊ ናይ ድሕነት መርመራ ክገብሩን ናይ ጋዝ ድሕነት ምስክር ወረቐት ክህቡኹምን ኣለዎም። ወናኒ ገዛ እንተኾንኩምን ኣብ ዝተወሰኑ ጥቕምታት እንተሃልዩኩምን ብነጻ ዓመታዊ መርመራ ድሕነት ጋዝ ብቑዕ ክትኹኑ ትኽእሉ ኢኹም። ጋዝ እንተሸቲቱኩም ናብቲ ን**24 ሰዓታት ዘሰርሕ ናይ ጋዝ ህጹጽ መስመር ቴሌፎን 0800 111 999** ደውሉ። ናብ www.energy-uk.org.uk/customers/carbon-monoxide.

ገንዘብ ኣየምልጠኩም

ኩሉ እቲ ክትረኽቡዎ ዝግባእኩም ረብሓታት ትሓትቱ ከም ዘለኹም ኣረጋግጹ። እዚ ድማ 'ኣታዊ ምውሳኽ' ተባሂሉ ይፍለጥ። ኣታዊኹም ክውሰኽ ጥራይ ዘይኮነስ ካልኣት ረብሓታት ንምርካብ ክኸፍት ይኽእል እዩ። ብቑዕ ንምዃን ካብ ስራሕ ወጻኢ ክትኹኑ ኣለኩም ዝብል ልሙድ ጽውጽዎይ እዩ - ኣብ ስራሕ ዝረኽቡዎ ሓገዝ እወን ብዙሓት እዮም፣ ስለዚ ብኢንተርኔት ምርእዩ ዋጋ ኣለዎ። www.gov.uk/benefits-calculators ንምፍታሽ ከባቢ 10 ደቓይቓ ጥራይ እዩ ዝወስድ።

ናይ ጸውዒት ክፍሊት
0800 ከምኡ'ውን 0808 ቁጽሪታት ካብ መደበኛ መስመርን ሞባይልን ነጻ እዮም። መደበኛ ዋጋ ን01፣ 02ን 03ን ቁጽርታት ይምልከት (ብተለምዶ ካብ መደበኛ መስመራት 9p-13p ኣብ ደቓቓ ካብ ሞባይላት ድማ 3p-55p ከከም መርበብካ)። መብዛሕትኡ ግዜ ኣብ ነጻ ናይ ጸውዒት ፓኪጂት ይካተቱ። ን www.gov.uk/call-charges ረእዩ

መሰልኩም ኣብ ምፍታሽ ወይ ጠለብ ምቕራብ ተወሳኺ ደገፍ እንተደለኹም፣ ንናይ ከባቢኹም ምኽሪ ዜጋታት ርኽብ ወይ ድማ **ናብ ናይ ዜጋታት ምኽሪ ተጠቃሚ መስመር ሓገዝ ብስልኪ ቁጽሪ 0808 223 1133** ደውል (ተጠቀምቲ **ቴክስት** ናብ **18001 0808 223 1133** ይደውሉ) (ናይ ጸውዒት ክፍሊት ክኸፍል ይኽእል)። ሽብተወሳኺ ብመንገዱ ናይ ሃገራዊ ናይ ሓይሊ ንምሉእ ናይ ጥቕሚ **መሰል ምፍታሽ ናብ ሃገራዊ ናይ ሓይሊ ውሉ ትኽእሉ ኢኹም። ናብ 0800 138 8218** ውሉ።



ናይ ሃገራዊ ሓይሊ ስጉምቲ ምስ ሳይን ቪድዮ ብምትሕብባር ንተጠቀምቲ BSL ናይ መልሲ ኣገልግሎት ንምቕራብ ሃገራዊ ናይ ሓይሊ ስጉምቲ ምኽሪ ሳይን ቪድዮ **ላይቭ - 08003047159 -** <https://neadvice.signvideo.net>

ካብ ናይ ከባቢኹም ቤት ምኽሪ ብዛዕባ ኣገደስቲ ወጻኢታት ሓገዝ ክትረኽቡ ትኽእሉ ትኹኑ። እዚ ሓዲ ሓዲ ግዜ **'ናይ ስድራቤት ደገፍ ፈንድ'** ተባሂሉ ይፍለጥ። እዚ ድማ ናይ ሓይልን ማይን ሕሳብ ክትከፍል ትቃለስ እንተኾይንኩም ክሕግዘኩም ይኽእል'ዩ። ካብ ናይ ከባቢኹም ቤት ምኽሪ ሓገዝ ንምርካብ ግድን ጥቕምታት ትረኽቡ ክትኹኑ የብልኩምምን። ጥቕምታት እንተረኹብካ፣ ካብ ስኬም ደገፍ ፈንድ ስድራቤት ክፍሊት እንተረኹብካ

ኣይጸለዉን እዮም። ኣብያተ ምኽሪ ውጥናቶም ብኸመይ ከም ዘካይዱ ይውሰኑ። ኣብዚ ፍልልያት ክህሉ ይኽእል እዩ፡-

- ናይ ብቕዓት መዐቀቢታት
- እንተድኣ ወይ ብኸመይ ከተመልክት እንተድኣ ኣይልዩኩም
- ገንዘብ ንመን ይወሃብ ምስ ናይ ከባቢኹ ቤት ምኽሪ ተወከስ። ዝርዝር ርክብ ኣብዚ ርኽብዎ፡- www.gov.uk/find-local-council።

ናይ ሓይሊ ቅናሻታ ከምኡ'ውን ክፍሊታት

ናይ ውዑይ ገዛ ቅናሽ

እቲ ናይ ውዑይ ገዛ ቅናሽ ብኣውቶማቲክ ንብቐዓት ዓማዊል ይኸፈል። እዚ ኣብ ስኮትላንድ ዝተፈለየ ኮይኑ፣ መስርሕ መመልከቲ ነቶም ኣብ ኮር ግሩፕ 2 (ኣብ ስኮትላንድ ብብሮደር ግሩፕ ዝፍለጥ) ዘለዉ ሰባት ክሳብ ሕጂ ይምልከት።

ኣብ ዓዲ እንግሊዝን ዌልስን፣ ዘድሊ ረቓቲታት እንተ ኣማሊኡኹም፣ ኣውቶማቲክ ክፍሊት ክትረኽቡ ኢኹም፡-

ቀንዲ ጉጅለ 1፡-

ኣብ ዕድመ ጡረታ ዝበጸሑን ናይ ጡረታ ልቓሕ ዝረኽቡን ውልቀሰባት

ቀንዲ ጉጅለ 2፡-

ዓቕሞም ዝተፈተነ ረብሓታት ዝምርኮሱን ልዑል ወጻኢታት ሓይሊ ዘለዎምን ውልቀሰባት። እቶም ብቐዓት ዝኾኑ ረብሓታት ዝስዕቡ እዮም፡-

- ምስ እቶት ዝተኣሳሰር ናይ ስራሕን ደገፍን ኣበል
- ኣብ እቶት ዝተመርኮሰ ናይ ደለይቲ ስራሕ ኣበል
- ኣታዊ ደገፍ
- ናይ መንበሪ ረብሓታት
- ኣድማሳዊ ኣታዊ
- Child Tax Credits
- ናይ ስራሕ ግብሪ ምኽፋል
- ናይ ጡረታ ልቓሕ ዕቋር ልቓሕ (PSCS)

ናይ ዓዲ እንግሊዝ መንግስቲ ገዛኹም ነቲ 'ልዑል ወጻኢታት' ዝብል መዐቀቢታት ዘማልእ ድዩ ኣይኮነን ዝብል ዓመታዊ ገምጋም ክገብር እዩ። እዚ ማለት ብቐዓትኩም ካብ ዓመት ናብ ዓመት ክኸየር ይኸእል እዩ። ነቲ ኮነት ብቐዓት እንተኾይንኩም ወይ ብቐዓት ክትኾኑ ትኸእሉ ግን ከኣ ተወሳኺ ሓበሬታ ክትህቡ እንተድኣ ኣድልዩኩም ቅድሚ ወርሒ ጥሪ ናይቲ ብቐዓት ዓመት ካብ ኣቕራቢኹም ደብዳቤ ክትረኽቡ ኢኹም። ብዛዕባ ናይ ውዑይ ገዛ ቅናሻት ዝኾኑ ሕታታት እንተሃልዩኩም ምስ ኣቕራቢኹም ተዘራረቡ። ብቐዓት ክትኮኑ ኣለኩም ኢልኩም እንተሓሲብኩምን ክሳብ መጀመርታ ወርሒ ጥሪ ደብዳቤ እንተዘይመጸኡኹም፣ ሽዑ ናብ መስመር ሓገዝ መደብ **ቅናሽ ውዑይ ገዛ ብስልኪ ቁጽ 0800 030 9322** ካብ ሰነይ ክሳብ ዓርቢ ካብ ሰዓት 8 ንግሆ ክሳብ ሰዓት 6 ድሕሪ ቀትሪ ተወከሱ።

ናይ ውዑይ ገዛ ቅናሽ፡- ብዛዕባ ምትላል ተጠንቀቂ

- ብመንግስቲ ዓዲ እንግሊዝ ይ ብOfgem ዝርዝር ባንክ ክሓትት ኣይክረኽበኩምን እዩ።
- ጽሑፍት ክትጥምት የብልካን።
- ብቐዓት እንተኾይንኩም። ኣብ መንጎ ጥቅምትን ታሕሳስን 2025 ብፖስታ ዝመጽእ ኣካላዊ ደብዳቤ ክትከታተሉ ኣለኩም። እዚ ድማ £150 ካብ ሕሳብ ኤሌክትሪክኩም ከም እትቕንሱ ዘረጋግጽ እዩ። ኣካላዊ ደብዳቤታት ብዋርም ናይ ገዛ ቅናሽ ስኬም፣ ፖስታ ቦክስ 970፣ ፕሪስተን፣ PR2 0FX ክለእኹ እዮም።
- ኣብ ጥርጦር ጽሑፍት ወይ ኢመይላት ዝቐረቡ መላግቦታት ከይትጠውቑ ይምከር።

ክፍሊት ነዳዲ ክረምቲ

ሕጂ ጡረተኛታት ክፍሊት ክረምታዊ ነዳዲ ንምርካብ ዝተወሰኑ ብዓቕሞም ዝተፈተኑ ጥቕምታት ክቐበሉ ኣለዎም። ኣብዚ ሕዚ እዋን 880 ሽሕ ብቐዓት ኣብ ዕድመ ጡረታ ዝርከቡ ሰባት ጡረታ ልቓሕ ኣይሓቱን። ንክረምቲ 2024 ክሳብ 2025 ዝኸውን ናይ ክረምቲ ነዳዲ ክፍሊት ክትረኽቡ ትኸእሉ ኢኹም። እንተድኣ፣ ቅድሚ 23 መስከረም 1958 ተወለድኩም፤ ኣብ ዓዲ እንግሊዝ ወይ ዌልስ ትካብሩ፤ ካብዞም ዝስዕቡ ድማ ሓይ ትረኽቡ፡-

- ናይ ጡረታ ልቓሕ
- ኣድማሳዊ ኣታዊ
- ምስ እቶት ዝተኣሳሰር ናይ ስራሕን ደገፍን ኣበል (ESA)
- ኣብ እቶት ዝተመርኮሰ ናይ ደለይቲ ስራሕ ኣበል (JSA)
- ኣታዊ ደገፍ

ናብ ዝሸዕብ www.gov.uk/winter-fuel-payment/eligibility ተወከሱ

ዝሑል ኩነታት ኣየር ክፍሊት

ገለ ስድራቤታት ኣብ ሓደ ብቐዓት ሰመን £25 ዝሑል ኩነታት ኣየር ክፍሊት ክረኽቡ ብቐዓት ክኾኑ ይኸእሉ። እዚ ድማ ኣብ ከባቢኡም ማእከላይ መቐት ዜሮ ዲግሪ ሴንቲግሬድ ወይ ትሕቲኡ ንሸውዓተ ተኸታተልቲ መዓልታት ምስ ዝምዘገብ፣ ወይ ክኸውን ምስ ዝግመት፣ ነቶም ኣብ ዝተወሰኑ ጥቕምታት ዘለዉ ብኣውቶማቲክ ዝኸፈል እዩ። ኣብ መንጎ 1 ሕዳርን 31 መጋቢትን ንኣፍሲ ወከፍ ናይ ሸብዓተ መዓልታት ኣዘዩ ዝሑል ኩነታት ኣየር £25 ክትረኽብዎ ኢኹም።

ልዕሊ
800,000
ብቐዓት
ጡረተኛታት
ኣብ'ዚ
እዋን'ዚ ናይ

ኣይሓቱን።
 ንስኹም ወይ ትፈልጥዎ ሰብ ትስእኑ እንተኾንኩምም መርምሩ።
ናብ www.gov.uk/pension-credit ኪዱ ወይ ምስ ኣማኻሪ ረብሓታት ተዘራረቡ።

ናይ ሓይሊ ውሕስነት

ሓይሊ ብብቕዓት ብዝተጠቐምኩም መጠን፣ ኣብ ገዛኹም ውዑይ፣ ውሕስነት ጥዕናን ንምሕላው ክትጥቀሙልኩም የድልየኩም። ናብ www.nea.org.uk/get-help ኪዱ ወይ ድማ ንኣማኽርትና ንወረቐትና ሓዊስካ ምክርታት ምቕጣብ ሓይሊ ሕተቱ።

ናይ ሎፍትን ካቪቲን መንደቕ መከላኸሊ ኣብ ሕሳብ ዓቢ ለውጢ ከምጽእ ይክእል እዩ፣ ከምኡ'ውን ንሓይ ዘይብቐዕ ቦይለር ምትካእ ይከኣል። ንነጻ ወይ ብቕናሽ ናይ መከላኸሊ ወይ ናይ ምውዓይ ስጉምትታት ብቐዕ ክትኾኑ ትክእሉ ኢኹም። ንናይ ሃይሊ ግደታ (ECO) ብቐዕ እንተኾይንኩም ምርኣይ ምስ ኣቕራቢ ሓይልኹም ርኽኹ። ንቤት ምክሪኹም ብዛዕባ ካልኣት ናይ ከባቢኹም ውጥናት ሕተቱ። ንተወሳኺ ናብ www.gov.uk/government/collections/find-energy-grants-for-you-home-help-to-heat ተወክሱ።

ገዛኹም ብዝተኻእለ መጠን ሓይሊ ዝውሕድ ምግባር ወጻኢታትኩም ንምንካይን ገዛኹም ውዑይ ስምዒት ንክህልዎን ዝበለጸ መገዲ እዩ። ገለ ትሑት ወጻኢታት ዘለዎምን ቅልጠፍ ዓወት ዘለዎምን ባዕልኹም ክትወስድዎ እትክእሉ ስጉምትታት ኣለዉ ከም፡-



ድርቁ ዘይኣትዎ ማዕጸታትን መስኮታትን - ኣብ ከባቢኹም ኣብ ዝርከብ ድኳን DIY ፍርያት ውሰዱ።



ብድሕሪ ራድዮተራትኩም ዝርከቡ ራድዮተር ሪፍሌክተራት ዝያዳ ካብቲ መቐት ናብቲ ክፍሊ ንምቕናዕ ክሕግዙ ይክእሉ።




ዝያዳ መቐት ንክኣቱ ኣብ ምድረባዳ መጋረጃታት ምዕጻው።

ገዛኹም እንተኣካሪኹም፣ ሸው ብሕጊ ዋና ገዛኹም ውሕስነት ንክትነብሩሉ ዝክእልን ምኃኑ ከረጋግጽ ኣለዎ። ከምኡ ኣይኮነን ዝብል ስክፍታ እንተሃልዩኩም፣ ምስ ናይ ከባቢኹም ቦዓል መዚ ጉጅለ ጥዕና ከባቢ ርኽቡ፣ ንሳቶም ድማ ዋና ገዛኹም ካብ ናይ ገዛእ ርእሱ ገንዘብ ምምሕያሽ ክገብር ክጠልብ ይክእል። መንግስቲ ዌልስ ዝመርሖ መደብ ውዑይ ኣባይቲ፣ ኣብ ዌልስ ኣብ ዝወሓደ ውጽኢታዊ ኣባይቲ ዝነብሩ፣ ትሑት እቶት ዘለዎም ስድራቤታት፣ ብነጻ ምምሕያሽ ውሕስነት ሓይሊ ገዛውቲ ንምሃብ ዝተዳለወ እዩ። ነፍሲ ወከፍ ገዛ ብውልቁ ክግምገም እዩ። ስጉምትታት ውሕስነት ሓይሊ፣ መከላኸሊ ሓይሊ፣ ትሑት ካርቦን ዘለዎ ምውዓይን ተሓዳሲ ቴክኖሎጂታትን ከጠቓልሉ ይክእሉ። ኣብ ገዛኹም ጸዓት ንምቕጣብ ዝያዳ መገደታት ብእንተርኔት ኣብ www.gov.uk/improve-energy-efficiency ክትረኽቡ ትክእሉ ኢኹም።


ሓይሊ ኣቕራቢኹም ካብ ንግዲ እንተወጺኡ እንታይ ክትገብሩ ኣለኩም

ኣቕራቢ ጸዓትኩም ካብ ስራሕ እንተወጺኡ፣ እቲ ተቐጻጸሪ ኣፍጀም ኣብ ውሽጢ ሒደት ሰሙናት ብኣውቶማቲክ ናብ ሓድሽ ኣቕራቢ ከሰጋግሪኩም እዩ። ሕሳብኩም ናብ ሓድሽ ኣቕራቢ ክሳብ ዝግዕዝ ኣብ ቀረብ ሓይልኹም ዝኾነ ለውጢ ክትገብር ኣይትፈትን። እዚ ቅድሚ ምፍጻሙ እንተቐይርኩም ዝኾነ ዕዳ ዘለኩም ገንዘብ ክትረኽቡ ከጸግመኩም ይክእል'ዩ። ሓድሽ ኣቕራቢኹም ክሳብ ዝረኽቡኩም ተጸብዩ።


ክሳብ ሸው:-




ስሩዕ ንባብ ቆጸራን እንተክኣልኩም ስእሎምን ውሰድ



ዝኾነ ኣረጊት ሕሳብ ዘለካ ኣቐምጥ - እዚኣም ንናይ ክፍሊት ታሪኽካ፣ ናይ ልቓሕ ሚዛንካ ወይ ዕዳኽ ንምርግጽ ክሕግዙ ይክእሉ



ናይ ኣንላይን ጥራይ ኣካውንት እንተሃልዩኽ ዝኾነ ሕሳብ ካብ መተግብውሪኹም ኣውርዱ



ናይ ሕሳብ ሚዛንኩም ኣስተውዕሉ - እዚ ኣብ'ቲ ናይ ቀረባ እዋን መግለጺኹም ክትረኽብዎ ኢኹም።

እቲ ሓድሽ ኣቕራቢኹም ሓድሽ ሕሳብ መዓስ ከም ዝተጸዓን ክሕብሪኩም ክጽሕፈካ እዩ። ኣብ ውሽጢ ክልተ ሰሙን ካብኣም እንተዘይሰሚዕኩም ነቲ ሓድሽ ኣቕራቢኹም ክትረኽብዎ ይግባእ። እቲ ሓድሽ ኣቕራቢኹም'ውን ሓድሽ ታሪፍ ከእትወኩም'ዩ ስለዚ ዝሓሰረ ውዕሎም ምኃኑ ንምርግጽ ተዘራረብ። ብቲ ሓድሽ ኣቕራቢኹም ወይ ታሪኩምካ ሕጉስ እንተዘይኮንኩም ናይ መውጽኢ ክፍሊት ከይከፈልካ ክትቅይሩ ትክእሉ ኢኹም።

ንዝያዳ ሓበሬታ ኣብዚ ዝስዕብ መርብብ ሓበሬታ ተወክሱ፡- www.citizensadvice.org.uk/consumer/energy/energy-supply/problems-with-your-energy-supply/check-whos-taken-over-your-energy-supply

ጠቅምቲ ምንጭታትን መስመራት ሓገዝን

ኣብ ታሕቲ ዝርዝር ናይቲ ኣብ ምሉእ እቲ ወረቐት ዝተጠቐሳ ትካላትን ገለ ካልኣት ክሕግዥኩም ዝኽእሉ ትካላትን ክትረኽቡ ትኽእል ኢኹም፡-

ተጠቓሚ

ኣገልግሎት ምኽሪ ዜጋታት ምኽሪ ዜጋታት መስመር ምኽሪ ተጠቀምቲ፡-

0808 223 1133.

ብዛዕባ ዕዳ፣ ምዕባይ እቶት ወይ ብዛዕባ ሕግብ ጸዓትኩም ሓገዝን ደገፍን ንምርካብ ናብ መስመር ተጠቓሚ ምኽሪ ዜጋታት ክትድውሉ ትኽእሉ ወይ ድማ ኣብ መርበብ ሓበሬታኦም **www.citizensadvice.org.uk.** ክትበጽሑ ትኽእሉ ኢኹም፡፡

ብተሌፎን ክትሰምዕ ወይ ክትዛረብ እንተዘይክኢልኩም፣ ክትብሎ እትደሊዩ ክትጽኡዎም ትኽእል ኢኹም፡-

18001 ድሕሪኡ **0808 223 1133.**

ናይ ዕዳ ወይ ገንዘብ ስክፍታታት

ምስ ዕዳ ትቃለስ እንተኾይንካ፣ ክትኣምኖ እትኽእል ሓገዝ ካበይ ከም እትረኽብ ምፍላጥ ኣጸጋሚ ኪኸውን ይኽእል እዩ፡፡ **መርበብ ሓበሬታ** ገንዘብ ሓጋዚ፣ **www.moneyhelper.org.uk** ዝርዝር ናይ ነጻ ዕዳ ምኽሪ ኣገልግሎታት ኣለዎ፣ ክሕግዥ ዝኽእሉ ክሕግዥ ዝኽእሉ ሓዊሰኩም፡-

ስጉምቲ ለውጢ ዕዳ ግብረ ሰናይ
www.stepchange.org.uk
0800 138 1111

PAYPLAN
www.payplan.com
0800 280 2816

ሃገራዊ ናይ መስመር ዕዳ
www.nationaldebtline.org
0808 808 4000

ናይ ጥቕሚ መሰል

ኣብ ገዛኹም **www.entitledto.co.uk** ወይ **www.turn2us.org.uk** ተጠቐምኩም ቅልጡፍ ናይ ጥቕምታት ምፍታሽ ክትውድኡ ትኽእሉ ኢኹም ዝተወሰደ ሓገዝ ኣብ ምፍታሽ መሰልኩም ወይ ክሲ ምቕራብ እንተደሊኹም፣ ሽቡ ንናይ ከባቢኹም ምኽሪ ዜጋታት ርኽቡ ወይ ድማ ናብ ምኽሪ (ዓዲ እንግሊዝ)ብ **0800 144 8848** ወይ Advicelink (ዌልስ) **0800 702 2020** ደውሉ፡፡

በርቂ ምብጻሕ

እቲ ውሑስ ፖርታል በርቂ ምብጻሕ ካብ ብዙሓት ወሃብቲ ኣገልግሎት ደገፍ ክትረኽቡን ከተመልክቱንን የኽእለኩም፣ ብቅልጡፍን ብቐሊሉን፡፡ ነቲ **ናይ ሃገራዊ ሓይሊ** ስጉምቲ ርፈራል ሊንክ ተጠቐሙ፡- **https://www.lightningreach.org/application-portal?referral=nea**

ህጹጽ መግብን ቅልውላውን ደገፍ

ምምሕዳር ከባቢኹም ናብቲ ዘሎ ናይ ቅልውላው ደገፍ ክኸንዓኹም ክኽእል ኣለዎ፡፡

ኣብ ቀረባኻ ዘሎ ባንኪ መግቢ ንምርካብ ካብ ትራሰል ባንኪ መግቢ ድላ ኣብ **www.trussell.org.uk/emergency-food/find-a-foodbank**

ተወከሱ፡፡ መብዛሕትኡ ግዜ ካብ ናይ ከባቢ ትካል ናይ መግቢ ሻውቐር ክትረኽቡ ወይ ድማ ከም ኣማራጺ ምስ ዝሰልጠነ ኣማኻሪ ዜጋታት ንምዝርጋብ ነቲ ነጻ ናይ ሓገዝ መስመር **0808 208 2138** ክትረኽቡ የድላይኩም እዩ፡፡ ስማርት ስልኪ እንተሃልዩኩም፣ ከም **OLIO TooGoodToGo** ዝኣመሰሉ መተግበሪ ኣብ ጥቓኹም ብትሑት ዋጋ ዝሸየጥ መግቢ እንተሃልዩ ክሕብሩኹም እዮም፡፡



ናይ ሓይሊ ውሕስነት

GOV.UK. ንብረትኩም ንምውዳይ ርካሽ ክገብሩ ዝኽእሉ ለበዋታት (እንግሊዝን ዌልስን)፡፡ ኅብንይ ንዝዳዳ ሓበሬታ ኣብ **www.gov.uk/improve-energy-efficiency** ተወከሱ፡፡

ጸዓት ምቕጣብ ትራስት ኣብ ከባቢ ገዛ ጸዓት ንምቕጣብ ዝሕግዥ መንገድታት መምርሒ ይህቡ፡፡ ኣብ መርበብ ሓበሬታኦም **www.energysavingtrust.org.uk** ተወከሱ፡፡

ኣገልግሎት ምኽርን ደገፍን ሓይሊ ሃገራዊ ስጉምት ብስልኪ ቁጽሪ **0800 304 7159.** ይርከብ፡፡

ጠቆምቲ ምንጭታትን መስመራት ሓገዝን

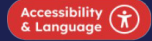
ድህንነት

ጋዝ እንተጨነኹም ወይ ምፍሳስ ጋዝ እንተጠርጠርኩም፣ ንሃገራዊ ክፍለ-ግራም ህጹጽ ረድኤት ጋዝ 24 ሰዓታት ኣብ መዓልቲ ብ **0800 111 999** ደውሉ። D/deaf ወይ ድኻም ምስማዕ እንተሃልዩኩም ክፍለ-ግራም ናይ ጽሑፍ ቴሌፎን ብ**18001** ድሕሪኡ **0800 371 787**።

ምቁራጽ ሓይሊ ኤሌክትሪክ እንተሃልዩኩም ናብ ሃገራዊ መስመር ምቁራጽ ሓይሊ ኤሌክትሪክ ኣብ **105** ደውሉ።

መብዛሕትኦም ክፍለ-ግራምታት መጥፋእቲ ሓዊ ናይ ውሑስን ጽቡቕን ምብጻሕ ይህቡ፣ እዚ ድማምብጻሕ ድሕነት ባርዕ ገዛ ተባሂሉ'ውን ይጽዋዕ፣ ብፍላይ ነቶም ኣብ ዝለዓለ ሓደጋ ክወድቁ ዝኽእሉ ሰባት ከም ኩነታት ጥዕና ዘለዎም ሰባት ወይ ንኣሸቱ ህጻናት ኣብ ገዛ - ንዝያዳ ሓበሬታ ምስ ናይ ከባቢኹም ክፍለ-ግራም መጥፋእቲ ሓዊ ርኽቡ። ዝኾነ ሓደጋ ባርዕ እንተሃልዩ ገዛኹም ክምርምሩን ነቶም ሓደጋታት ብኸመይ ከም እትቕንሶም ምኽርን መምርሕን ክህቡ እዮም።

ሕጂ'ውን ትሸገሩ እንተኾይንኩም፣ ንክፍለ-ግራም ምኽርን ደገፍን ሓይሊ ሃገራዊ ሓይሊ ስልኪ ብስልኪ ቁጽሪ 0800 3047159 ወይ WWW.NEA.ORG.UK/GET-HELP ርክብ ግብሩ።



ናይ ሃገራዊ ናይ ሓይሊ ስጉምቲ መርበብ ሓበሬታን ወረቓቕትን ናብ ልዕሊ 160 ቋንቋታት ክትትርጉሙ ትኽእሉ ኢኹም - ብልዕሊ 100 ድማ ካብ ጽሑፍ ናብ ዘረባ ክትረኽቡ ትኽእሉ ኢኹም። ንጽሑፍ ንብዙሕነት ኒውርዳይቨርሲቴስ እንተላይ ንADHDን ዲብሌክሽንን፣ ከምኡ'ውን ንናይ ምርኣይ ጸገም እውን ከተመዓራርይዎ ትኽእሉ ኢኹም።

ነቲ ንምንባብ ዝሕግዝ ቁልፊ ተጠቐሙ ኣብ www.nea.org.uk

ሃገራዊ ናይ ሓይሊ ስጉምቲ ንኩሉ ሰብ ድመቕን ውሑስን ጥዕይን ገዛ ክረክብ ዝሕግዝ ሃገራዊ ናይ ነዳዲ ድኻነት ግብረ ሰናይ እዩ። ናብ WWW.NEA.ORG.UK ኪዱ።

© ሃገራዊ ናይ ሓይሊ ስጉምቲ ኣፕሪል 2025፣ ቐጽሪ ምዝገባ ግብረ ሰናይ 290511። ብዋሕስ ዝተገደበ ትካል። ኣብ እንግሊዝን ቁልስን ዝተመዘገበ ቁጽራ፡- 01853927.