

SUT I REOLI EICH BILIAU YNNI:

5 CAM SYML

*Eich helpu chi
i gadw'n gynnes
ac yn iach*



*Gweithredu dros Gartrefi Cynnes
Action for Warm Homes*

CAM 1 - Oes gennych chi filiau nad ydych yn gallu talu?

Oes gennych chi filiau oddi wrth eich cyflenwr ynni nad ydych yn gallu eu talu, dyledion yn cronni ac yn ofni cynnau'r gwres? Yn anffodus, mae'r sefyllfa yma yn llawer rhy gyffredin a chyfeirir ato fel tloidi tanwydd.

Mae tloidi tanwydd yn gallu effeithio ar unrhyw un. Mae'r ffigurau diweddaraf yn dangos bod bron i **1 o bob 4 teulu (23%)** yng Nghymru yn parhau i fyw mewn tloidi tanwydd – dyna bron i **300,000** o deuluoedd sydd yn methu fforddio talu eu biliau ynni.

Mae cyflenwyr ynni ac amrediad o gyrff yn gallu helpu pobl sydd yn cael trafferth i dalu eu biliau. Fe fydd y daflen yma yn eich helpu i reoli eich biliau a chadw costau ynni i lawr.

I dechrau, edrychwch i weld os ydy eich darlenniad au mesurydd yn gywir

Oni bai bod gennych fesurydd rhagdal, efallai mai amcangyfrifon ydy eich biliau ynni, ond efallai nad ydy'r amcangyfrifon bob amser yn gywir. Heb darlenniad mesurydd wedi'i ddiweddarau, mae cyflenwyr yn amcangyfrif faint o ynni maen nhw'n feddwl rydych chi wedi ei ddefnyddio. Gall hyn olygu eich bod yn talu gormod, neu weithiau ddim yn talu digon.

Darllenwch eich mesurydd trydan (a nwy os oes gennych un) a rhowch wybod i'ch cyflenwr(wyr) beth ydy'r darlenniadau. Os nad ydych yn gwybod sut i ddarllen eich mesurydd neu os nad ydych yn gallu ei gyrraedd, cysylltwch gyda'ch cyflenwr a gofynnwch iddyn nhw anfon rhywun allan i'w ddarllen. Pan fydd gennych eich darlenniad newydd, gofynnwch am fil wedi'i ddiweddarau er mwyn i chi gael gwybod faint yn union sydd yn ddyledus i'ch cyflenwr.

Yna, trefnwch ad-daliadau fforddiadwy

Os ydych mewn dyledion, siaradwch gyda'ch cyflenwr i drafod trefniant ad-dalu addas. Os nad ydych yn meddwl y gallwch fforddio'r cynllun talu maen nhw'n ei gynnig, gwnewch yn siŵr eich bod yn dweud wrthyn nhw. Fel rheol mae cyflenwyr yn gallu rhannu ad-daliadau dyledion dros gyfnod hirach na'r hyn maen nhw wedi ei gynnig i ddechrau, yn enwedig os ydych ar incwm isel.

Neu gallwch gysylltu gyda gwasaneth cynghori annibynnol fydd yn gallu eich helpu i weithio allan faint y gallwch ei fforddio, a'r ffordd mwyaf addas i ad-dalu hyn. Maen nhw hefyd yn gallu edrych ar ddewisiadau eraill fel cael help gan gronfa ymddiriedolaeth, hawlio budd-daliadau neu wneud cais am help arall, ac efallai y byddan nhw'n gallu siarad gyda'ch cyflenwr(wyr) ar eich rhan. Edrychwch ar y dudalen gefn am restr o gyrff y gallwch gysylltu gyda nhw i gael cyngor. Pan fyddwch chi neu'r asiantaeth cynghori yn cysylltu gyda'ch cyflenwr(wyr) ynni i drefnu eich ad-daliadau, rhaid i'r cyflenwr gymryd eich amgylchiadau unigol i ystyriaeth wrth gytuno ar unrhyw ad-daliad.

Os ydy cyflenwr(wyr) yn gwybod eich bod yn cael trafferth i dalu, rhaid iddyn nhw gynnig:

- y dewis i gael eich taliadau wedi'u cymryd yn uniongyrchol o'ch budd-daliadau, os ydych yn eu derbyn. Mae hyn yn cael ei alw yn Tanwydd Uniongyrchol.
- y cyfle i dalu taliadau yn rheolaidd, heb fynd ar fesurydd rhagdal.
- y cyfle i gael mesurydd rhagdal wedi'i osod. installed

CAM 2 - Lleihau eich defnydd o ynni

Unwaith y byddwch wedi cymryd y camau cyntaf i ddelio gydag unrhyw ddyledion tanwydd, mae'n amser meddwl am leihau eich biliau am y tymor hir.

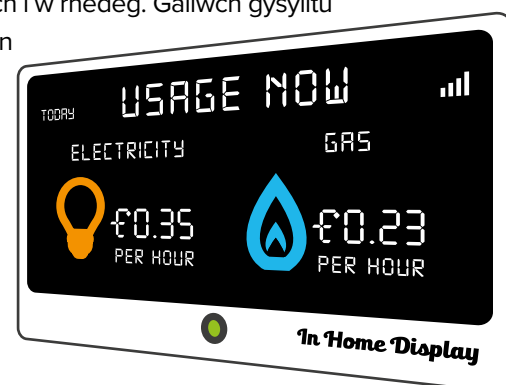
Y ffordd hawsaf o wneud hyn ydy trwy leihau'r ynni rydych chi'n ei ddefnyddio, os ydych yn defnyddio mwy nag sydd angen i chi ei wneud.

Gwresogi ac insiwleiddio ynni effeithiol

Gallwch ostwng biliau drwy wella'r insiwleiddio yn eich cartref a chael system wresogi effeithiol. Mae cynllun Llywodraeth Cymru, Nyth, yn cynnig gwresogi ac insiwleiddio am ddim i deuluoedd sydd yn gymwys. Os nad ydych yn gymwys, fe fyddan nhw'n gallu cynnig cyngor i chi a dweud wrthyh chi am unrhyw gynlluniau eraill y maen nhw'n ymwybodol ohonyn nhw allai eich helpu. Gallwch gysylltu gyda Nyth ar **0808 808 22 44**.

Mesuryddion deallus

Y nod ydy y bydd gan bob cartref yng ngwledydd Prydain fesurydd deallus rhwng nawr a 2020. Mae mesuryddion deallus yn anfon darlenniadau eich mesurydd yn uniongyrchol at eich cyflenwr, felly dim ond am yr ynni rydych chi'n ei ddefnyddio y byddwch yn talu. Mae hyn yn golygu diwedd ar filiau wedi'u hamcangyfrif. Mae mesuryddion deallus hefyd yn dangos i chi faint o ynni rydych chi'n ei ddefnyddio a faint mae'n gostio i chi mewn punnoedd a cheiniogau. Fe fydd yn eich helpu i weithio allan pa offer yn eich cartref sydd yn defnyddio llawer o ynni a pha rai sydd yn rhatach i'w rhedeg. Gallwch gysylltu gyda'ch cyflenwr i ofyn am fesurydd deallus neu gallwch aros tan y byddan nhw yn cysylltu gyda chi. Er y dylai pob cartref allu derbyn mesurydd deallus erbyn 2020 ni fydd rhai cartrefi yn gallu eu cael eto.



Cynghorion cost isel a dim cost i leihau eich defnydd o ynni:

- Caewch eich llenni gyda'r nos i gadw'r gwres i mewn
- Gosodwch eich thermostat ar yr isaf yr ydych ei angen i gynnal lefel iach o gynhesrwydd (18-21°C fel rheol) a gosodwch yr amserydd fel nad ydy'r boeler ond yn cynnau pan rydych angen y gwres
- Os oes gennych falfiau thermostatig ar eich rheiddiaduron, addaswch y rhain i gadw'r ystafelloedd rydych chi'n eu defnyddio yn gynhesach nag unrhyw ystafelloedd nad ydych yn eu defnyddio
- Llanwch unrhyw graciau o gwmpas ffenestri a drysau, os oes drafftiau yn dod drwyddyn nhw
- Rhowch gaeadau ar sosbenni pan fyddwch yn coginio fel bod bwyd yn coginio yn gyflymach ar wres is
- Rhowch y dŵr rydych ei angen yn unig yn y tegell i ferwi
- Sychwch ddillad y tu allan os yn bosibl, yn hytrach na defnyddio sychwr dillad
- Golchwch ddillad ar dymheredd isel

Byddwch yn effeithiol ond cadwch yn gynnes

Er y gall dyledion tanwydd fod yn achos pryder, mae'n bwysig nad ydych yn gadael i'ch tŷ fynd yn rhy oer oherwydd gall hynny effeithio ar eich iechyd. Mae pobl hŷn, pobl gyda chyflyrau iechyd cronig a babannod a phlant ifanc yn neilltuoel o agored i effeithiau oerni. Mae Corff Iechyd y Byd yn argymhell y dylid cadw ystafelloedd ar 18-21°C, yn dibynnu ar gyflyrau iechyd.

CAM 3 - Gostwng eich biliau

Efallai bod modd i chi ostwng eich biliau, hyd yn oed heb leihau'r ynni a ddefnyddiwch.

Newid cyflenwr a thariff

Gallwch arbed arian drwy newid cyflenwr neu dariff. Mae ymchwil yn dangos bod modd arbed £300 ar gyfartaledd bob blwyddyn drwy newid o dariff amrywiol safonol i'r fargen sefydlog rhataf.

CAM 4 - Cymorth ariannol

Cynllun Disgownt Cartrefi Cynnes

Fe fydd y cynllun hwn yn rhoi £140 oddi ar fil trydan i rai cwsmeriaid. Holwch eich cyflenwr trydan i weld os ydych yn gymwys. Mae yna dau ffordd o gymhwyso ar gyfer y Cynllun Disgownt Cartrefi Cynnes:

- rydych yn derbyn yr elfen Credyd Gwarant o'r Credyd Pensiwn – a elwir yn 'grŵp craidd'
- rydych ar incwm isel ac yn ateb meini prawf eich cyflenwr ar gyfer y cynllun – a elwir yn 'grŵp ehangach'

Defnyddiwch un o wefannau cymharu prisiau cymeradwy Ofgem i gymharu'r bargeinion gorau. Dyma nhw:

| | |
|----------------------|--|
| Llinell Gymorth Ynni | www.energyhelpline.com |
| Energylinx | www.energylinx.co.uk |
| The Energy Shop | www.theenergyshop.com |
| Money Supermarket | www.moneysupermarket.com |
| My Utility Genius | www.myutilitygenius.co.uk |
| Runpath | www.runpathdigital.com/gas-electricity |
| Simply Switch | www.simplyswitch.com |
| Newid Nwy a Thrydan | www.switchgasandelectric.com |
| Quotezone | www.quotezone.co.uk |
| Unravel It | www.unravelit.com/energy-switching |
| uSwitch | www.uswitch.com |

Neu, mae gan Gyngor ar Bopeth offeryn cymharu prisiau i gymharu prisiau gwahanol gyflenwyr ynni. Ewch i www.energycompare.citizensadvice.org.uk am ragor o wybodaeth.

Os nad ydych eisiau newid o'ch cyflenwr(wyr) cyfredol, cysylltwch gyda nhw i weld os ydyn nhw'n gallu cynnig tariff rhatach.

Noder os gwelwch yn dda: Os oes gennych fesurydd credyd ac wedi bod mewn dyled i'ch cyflenwr am fwy na 28 diwrnod, yn y rhan fwyaf o achosion ni fyddwch yn cael newid cyflenwr hyd nes y byddwch wedi talu'r ddyled. Ond efallai y gallwch ostwng eich biliau drwy newid i dariff gwahanol gyda'r cyflenwr. Os oes gennych fesurydd rhagdal, gallwch newid cyflenwr oni bai bod gennych ddyled o dros £500 am nwy a £500 am drydan.

Newid dull o dalu

Efallai bod y ffordd yr ydych yn talu am eich ynni yn ei wneud yn ddrutach. Yn gyffredinol, mae talu drwy ddebyd uniongyrchol yn rhatach ac fel rheol talu bil chwarterol neu drwy fesurydd rhagdal ydy'r dulliau drutaf. Ond, mae'n bwysig bod y dull o dalu a ddefnyddiwch yn addas i'ch amgylchiadau.

Mae sut rydych yn gwneud cais am y Cynllun Disgownt Cartrefi Cynnes yn dibynnu ar sut rydych yn cymhwyso ar gyfer y disgownt.

Noder os gwelwch yn dda nad ydy'r cynlluniau hyn ar agor drwy gydol y flwyddyn.

Cefnogaeth gan y cyflenwr ynni

Gall eich cyflenwr ynni ddarparu cymorth ariannol drwy gronfa ymddiriedolaeth i'ch helpu i dalu eich dyledion nwy a thrydan. Cysylltwch gyda'ch cyflenwr ynni neu gofynnwch am gyngor gan gynghorydd dyledion i weld pa gefnogaeth sydd ar gael.

Step 5 - Cymorth pellach

Y Gofrestr Blaenoriaeth Gwasanaeth

Mae'r Gofrestr Gwasanaeth Blaenoriaeth yn cynnig gwasanaethau am ddim i bobl sydd mewn oedran pensiwn, wedi'u cofrestru'n anabl, gyda chyflwr meddygol hir dymor, nam ar y golwg neu ar y clyw, neu mewn sefyllfa hygilyf. Gall help gynnwys symud mesuryddion, rhybudd o flaen llaw ac ailgysylltu fel blaenoriaeth os caiff eich cyflenwad ei atal dros dro a gwiriadau diogelwch nwy blynyddol. Cysylltwch gyda'ch cyflenwr(wyr) i gofrestru.

Cwytio ac anghytuno ynghylch biliau

Yn y lle cyntaf, dylech drafod unrhyw broblemau sydd gennych gyda'ch cyflenwr ynni. Ond, os nad ydyn nhw'n datrys y broblem mae gennych hawli gysylltu gyda'r **Ombwdsmon Ynni (ffôn 0330 440 1624 testun cyfnewid 0330 440 1600)**.

Cynyddu eich incwm

Dydy nifer o bobl ddim yn hawlio'r holl fudd-daliadau y mae ganddyn nhw hawl i'w derbyn. Fe fydd hawlio'r budd-daliadau cywir yn cynyddu'ch incwm a hefyd yn eich gwneud yn gymwys am ragor o gymorth fel insiwleiddio am ddim neu Daliad Tywydd Oer.

Gall eich cyflenwr(wyr), yr Adran Gwaith a Phensiynau a nifer o gyrff gwirfoddol eich helpu i sicrhau eich bod yn hawlio popeth y mae gennych hawli'w dderbyn.

Datgysylltu

Ychydig iawn o deuluoedd sydd yn cael eu datgysylltu gan eu cyflenwr am ddyledion tanwydd. Yn y mwyafrif o achosion, mae cwsmeriaid yn cytuno ar dduliau ad-dalu neu mae mesurydd rhagdalau yn cael ei osod cyn i'r gweithdrefnau datgysylltu ddechrau, ac felly mae'n bwysig iawn gweithio gyda'ch cyflenwr os ydych mewn dyledion gyda'ch biliau ynni.

Fel rheol ni fydd cyflenwyr yn datgysylltu cwsmeriaid mewn oedran pensiwn, neu sydd yn anabl neu yn dioddef salwch cronig rhwng 1 Hydref a 31 Mawrth.

Disgwylir i gwmnïau ynni gynnig amrediad o help i gwsmeriaid sydd yn cael trafferthion yn hytrach na datgysylltu. Cysylltwch gyda'ch cyflenwr i weld pa help y maen nhw'n gallu ei gynnig.



*Gweithredu dros Gartrefi Cynnes
Action for Warm Homes*

AM GYMORTH PELLACH, CYSYLLTWCH GYDA:

Cyngor ar Bopeth – llinell gyngor

Ffôn: 0344 77 20 20

(testun cyfnewid 03444 11 445)

Ewch i: www.citizensadvice.org.uk/debt-and-money

Llinell Ddyled Genedlaethol

Ffôn: 0808 808 4000 (am ddim)

Ewch i: www.nationaldebtline.org

Nyth Cymru

Ffôn: 0808 808 22 44 (am ddim)

Ewch i: www.nestwales.org.uk

Yr elusen tlodi tanwydd ac ynni cenedlaethol (NEA)

E-bost: info@nea.org.uk

Ewch i: www.nea.org.uk

© NEA 2019

Mae NEA yn elusen annibynnol, rhif cofrestru 290511.

Cwmni cyfyngedig gan warrant, Cofrestredig yng Nghymru a Lloegr Rhif 1853927

NEA Cymru, Ystafell 4E, 4ydd Llawr, 1 Heol y Gadeirlan, Caerdydd CF11 9HA